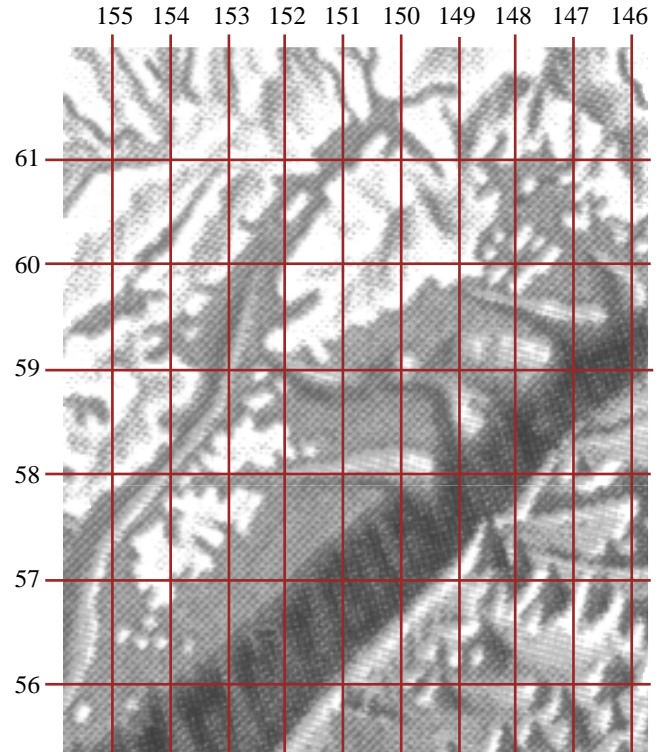


n°	Latitud	Longitud	Profundidad
1	61.5°	147.0°	620 km.
2	58.3°	151.3°	330 km.
3	58.8°	149.6°	240 km.
4	57.3°	151.7°	120 km.
5	58.0°	152.2°	360 km.
6	58.0°	149.4°	60 km.
7	56.5°	152.0°	30 km.
8	59.7°	146.6°	180 km.
9	57.8°	154.8°	580 km.
10	60.8°	146.5°	330 km.
11	59.8°	148.9°	340 km.
12	59.9°	149.2°	430 km.
13	58,6°	147,4°	120 km.
14	56,2°	154,2°	140 km.
15	60,5°	148,0°	370 km.
16	57,9°	151,5°	270 km.
17	60,3°	146,2°	240 km.
18	59,8°	147,0°	220 km.
19	60,4°	146,0°	250 km.
20	55,8°	153,0°	40 km.
21	58,4°	148,1°	80 km.
22	61,7°	147,7°	680 km.
23	57,0°	152,8°	180 km.



0 km.

100 km.

200 km.

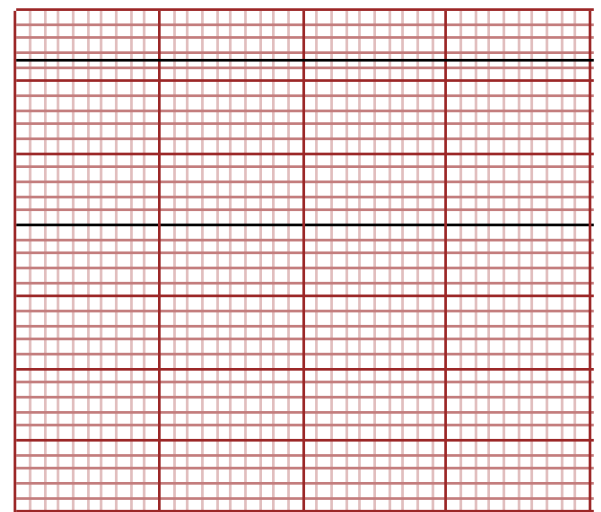
300 km.

400 km.

500 km.

600 km.

700 km.



Traza una línea que marque el límite entre el talud continental y la placa que subduce, o sea, por la fosa oceánica. Mide la distancia entre cada foco y esta línea y colócalos en la gráfica en función de su profundidad y distancia a la fosa. Colorea las tres zonas de profundidad de la misma forma que en el mapa.

- ¿Cómo es la distribución de los focos sísmicos?
- ¿Refrenda esta distribución la teoría de tectónica de placas? ¿por qué?
- Teniendo en cuenta que el primer investigador que observó esta distribución se llamaba Benioff, la ciencia le dio su nombre a la estructura observada. ¿Cuál crees que es ese nombre?